



## Menú de Diciembre 2019 PRIMARIA

### Semana del 2 al 6

Kcal/100 gr

Kcal/100 gr

LUNES	Sopa de ternera	83	Calamares rebozados con pasta	491
MARTES	Puré de verduras con judías	120	Pollo en salsa con papas doradas	217
MIÉRCOLES	Puré de acelgas	81	Arroz, tiritas de lomo y huevos	302
JUEVES	Puré de zanahorias	81	Hamburguesa a la plancha con papas fritas	306
VIERNES	FIESTA		FIESTA	

### Semana del 9 al 13

LUNES	FIESTA		FIESTA	
MARTES	Puré de verduras	81	Macarrones con atún	250
MIÉRCOLES	Puré de lentejas	120	Tortilla de papas con jamón	158
JUEVES	Sopa de pollo	75	Lomo en adobo con pasta	291
VIERNES	Puré de zanahoria	81	Pescado a la portuguesa con papas cocidas	200

### Semana del 16 al 20

LUNES	Puré de acelgas	81	Empanadillas de atún con arroz	435
MARTES	Sopa de pescado	70	Escalope de ternera con papas cocidas	292
MIÉRCOLES	Puré de verduras y judías	120	Arroz, salchichas y huevos	302
JUEVES	Puré de zanahoria	81	Pescado rebozado con papas cocidas y mojo	385
VIERNES	COMIDA ESPECIAL NAVIDAD		COMIDA ESPECIAL DE NAVIDAD	

Ensalada mixta a diario.

Los pescados utilizados para la elaboración del menú son: fogueño, merluza, abadejo.

Para el postre se alterna fruta fresca (en mayor frecuencia) con postres lácteos.

Menú supervisado por la Dra. Cristina Ruano Rodríguez,  
Grupo de Investigación en Nutrición  
Instituto Universitario de Investigaciones Biomédicas y Sanitarias  
Universidad de Las Palmas de Gran Canaria

La alimentación en la edad infantil es uno de los factores más importante que contribuye a un correcto crecimiento y desarrollo de los niños.

### ¿Por qué es tan importante una alimentación adecuada en la infancia?

Porque la adopción de hábitos saludables en los niños previene el sobrepeso y obesidad, la desnutrición crónica, el retardo del crecimiento, la anemia por déficit de hierro y la caries dental. Porque un niño bien alimentado posee más y mejor energía para el aprendizaje escolar y la actividad física.

Como apunta la Organización Mundial de la Salud (OMS) en su Iniciativa global de salud en la escuela, el centro educativo es un espacio significativo para la adquisición de conocimientos teóricos y prácticos sobre salud y nutrición por la cantidad de tiempo que permanecen los niños y niñas en él y puede convertirse en uno de los pilares básicos en la prevención de la obesidad, incidiendo sobre la modificación de los hábitos alimentarios inadecuados que están instalándose en la sociedad actual.

Los menús para la población escolar deben suministrar aportes alimentarios en cantidad y calidad suficientes para satisfacer sus necesidades nutricionales, teniendo en cuenta que la edad escolar es una etapa de crecimiento y desarrollo corporal. La comida del mediodía debe cubrir una tercera parte de las necesidades energéticas diarias para los diversos tramos de edad escolar. En la tabla se especifican las recomendaciones de energía diaria en Kilocalorías según la Agencia Española de Seguridad Alimentaria y Nutrición (AESAN) dentro de la Estrategia NAOS

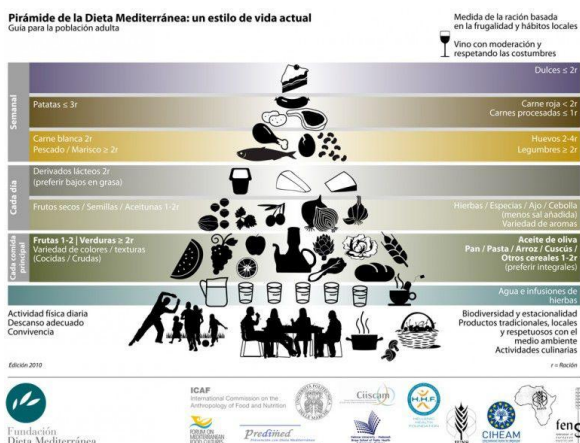
**Ingesta de energía diaria recomendada y proporción de energía que debe contener la comida del mediodía en los diferentes tramos de edad escolar (Food and Nutrition Board. Institute of Medicine of the National Academies, 2005).**

Población	Edad Años	Energía Kcal/día	35% Energía Kcal/día
Niños	3-8	1742	610
Niñas	3-8	1642	575
Niños	9-13	2279	798
Niñas	9-13	2071	725
Niños	14-18	3152	1103
Niñas	14-18	2368	829

En el menú se presentan todos los primeros platos a base de verduras y hortalizas, con la introducción de legumbres en algunas de las elaboraciones. Estos primeros platos garantizan los aportes recomendados en micronutrientes (vitaminas y minerales). En el segundo plato se ha tenido en cuenta el equilibrio nutricional alternando alimentos fundamentalmente proteicos como carne y pescado con guarniciones a base de verduras y hortalizas (ensalada mixta a diario) y guarniciones a base de papas, pasta y arroz. Para el postre se alterna fruta fresca (en mayor frecuencia) con postres lácteos.

Para el diseño del menú y la frecuencia de consumo de los distintos tipos de alimentos nos hemos basado en las recomendaciones de Agencia Española de Seguridad Alimentaria y Nutrición (AESAN) dentro de la Estrategia NAOS y en la Pirámide de la Alimentación Saludable de la Fundación de Dieta Mediterránea en su edición 2010 y en Pirámide de la Alimentación Saludable Infantil de la Sociedad Española de Nutrición Comunitaria (SENC, 2007).

**Pirámide de la Dieta Mediterránea: un estilo de vida actual**  
Guía para la población adulta



**Dra. Cristina Ruano Rodríguez**  
Grupo de Investigación en Nutrición  
Instituto Universitario de Investigaciones  
Biomédicas y Sanitarias (IUIBS)  
Universidad de Las Palmas de Gran Canaria  
GyD Asesoría Sanitaria